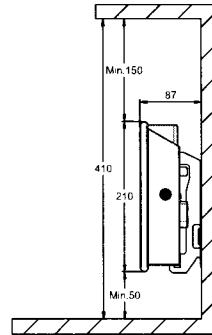
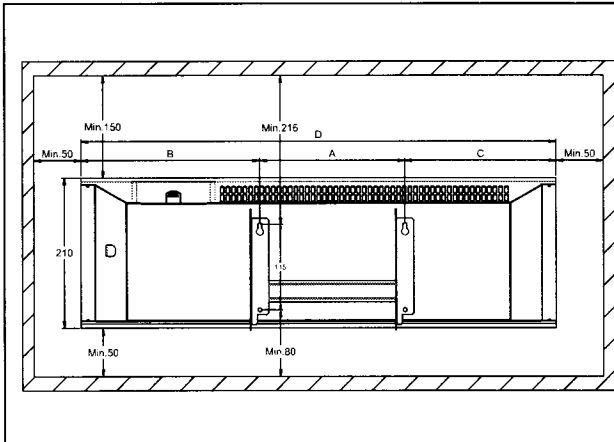
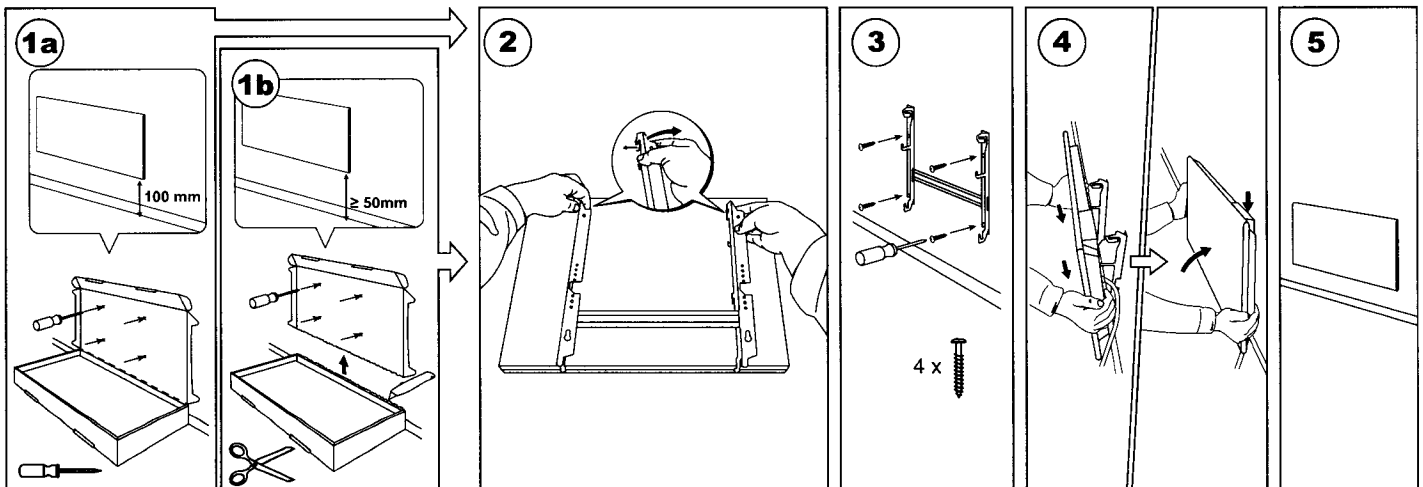
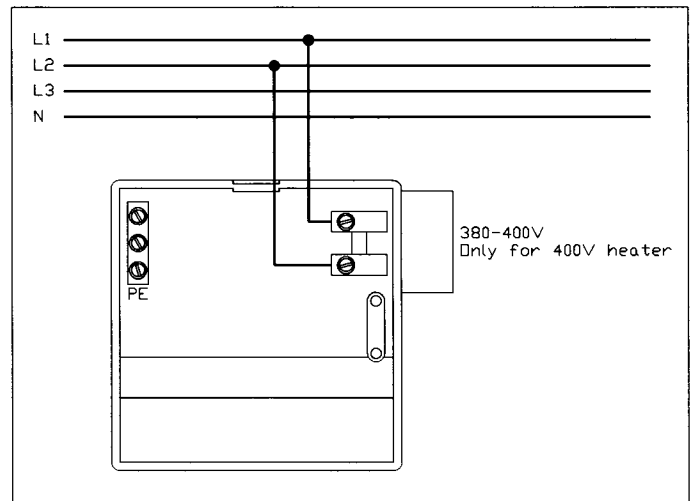
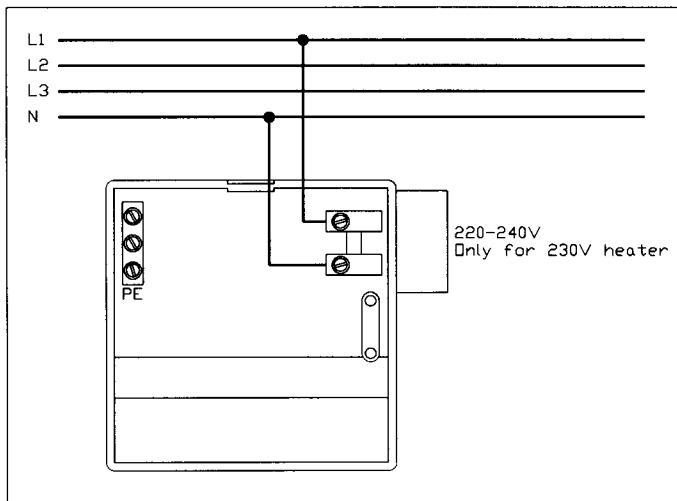
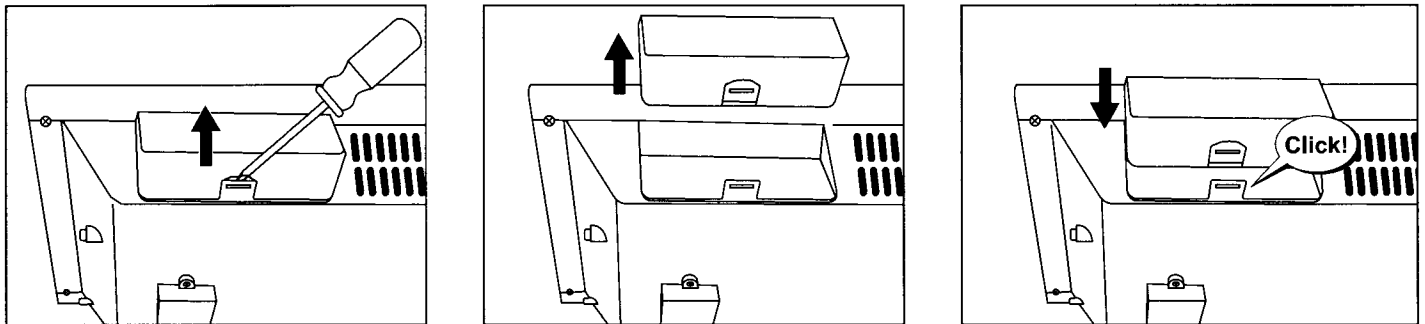
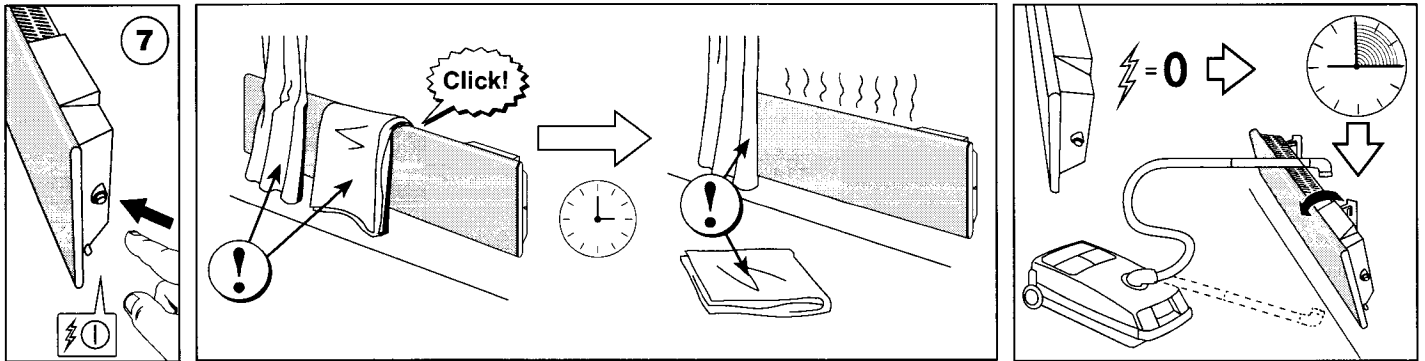
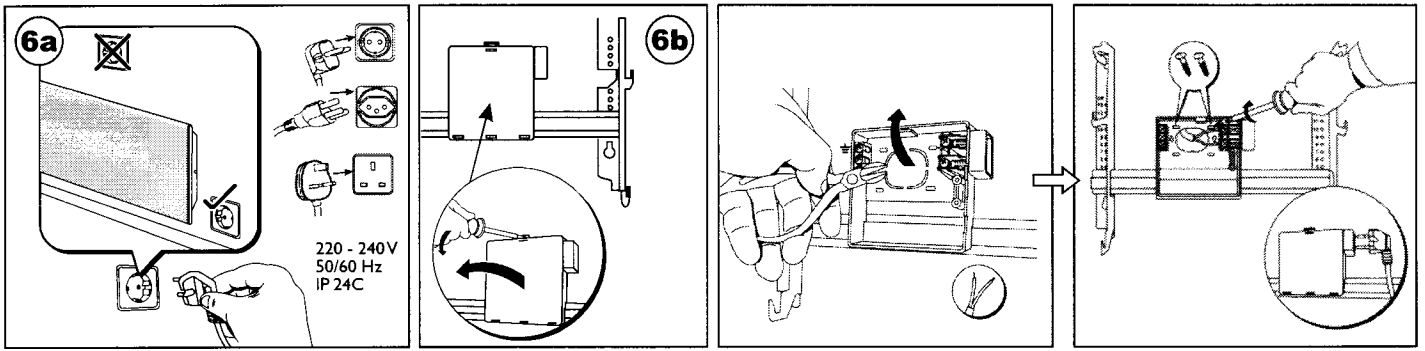


NEO H	Watt	B	A	C	D
NEO H 02	250	227	201	92	520
NEO H 04	400	227	201	137	565
NEO H 06	600	227	201	207	635
NEO H 08	800	236	302	212	750
NEO H 10	1000	268	302	239	809
NEO H 12	1200	356	302	326	984
NEO H 14	1400	263	604	227	1094
NEO H 20	2000	414	604	385	1403



NEO L	Watt	B	A	C	D
NEO L 02	250	237	201	217	655
NEO L 04	400	253	302	228	783
NEO L 06	600	364	302	339	1005
NEO L 08	800	303	604	279	1186
NEO L 10	1000	386	604	390	1380
NEO L 12	1200	484	604	460	1548
NEO L 14	1400	293	1198	269	1760





EN If the supply cord is damaged, it must be replaced by the manufacturer, its service agent or similarly qualified persons in order to avoid hazard.

NO Hvis strømkabelen er skadet må den skiftes ut av produsenten, dennes servicerepresentant eller lignende kvalifisert person for å unngå fare.

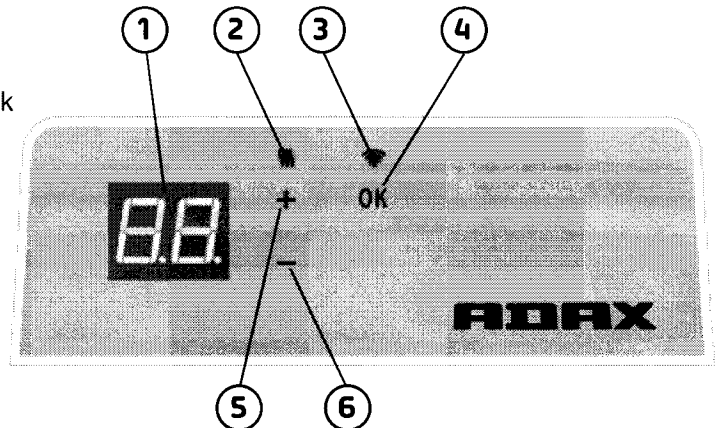
SE Om elkabeln är skadad måste den repareras av tillverkaren, dess serviceverkstad eller liknande kvalificerade personer för att undvika fara.

FI Jos virtajohto on vaurioitunut, valmistajan, sen huoltoedustajan tai vastaavasti pätevän henkilön on vaihdettava se vaaran välttämiseksi.

Az Adax WT termosztát használati útmutatója

A termosztát elrendezése

1. Kijelző – a kívánt hőmérsékletet jeleníti meg
2. Piros lámpa – akkor világít, ha a fűtőegység működik
3. Kék lámpa – wifi-kijelző – akkor világít, ha a fűtőegység fel van szerelve és csatlakozik
4. „OK” különböző funkciók bekapcsolására (a magyarázatot lásd a kézikönyvben)
5. A kívánt hőmérséklet növelése
6. A kívánt hőmérséklet csökkentése



A fűtőegységet a jobb oldalon levő gombbal kapcsolhatja be/ki.

Az Adax wifi termosztátja távolról kezelhető az Adax WiFi alkalmazással.
A termék az alkalmazás nélkül is használható a következő módon (kézi használat):

A kézi használat főbb funkciói

1. A kívánt hőmérsékletet a termosztát 5-ös (+) vagy 6-os (-) gombjával állíthatja be.
2. Zárolás / gyerekzár. A termosztát védhető az ellen, hogy gyermekek vagy más személyek elállítsák. Ez a funkció úgy kapcsolható be és ki, hogy a 4-es (OK) gombot 5 másodpercig nyomja, amíg a CC felirat villogni nem kezd a kijelzőn. A zárolás feloldásához ismétlje meg a folyamatot.
3. A kijelző világításának be- és kikapcsolása. Ez a funkció úgy kapcsolható be és ki, hogy a 6-os (-) és 4-es (OK) gombot 5 másodpercig nyomja, amíg a kijelző háromszor fel nem villan. A kijelző a beállítás után 30 másodperccel elalszik, bármely gomb (+, - vagy OK) megnyomásával újra kivilágítható.
4. A programok (ütemezett program, fagygtálas stb.) bekapcsolásához a fűtőegységet az Adax WiFi alkalmazáson keresztül kell telepíteni és kezelni.

A fűtőegység vezérlése az Adax WiFi alkalmazással mobiltelefonról

Fontos: Fűtőegységek telepítésekor a telefonját a 2,4 GHz-es sávon csatlakoztassa a routerhez.
A folyamatot lépésről lépésre, képekkel részletesen bemutató felhasználói kézikönyvet innen töltheti le:
www.adax.no/wi-fi

1. Az „Adax WiFi” alkalmazást iOS-re az App Store, Androidra pedig a Google Play áruházból töltheti le.
2. A telepítés során kövesse az alkalmazás utasításait.
3. A fűtőegység telepítése után az egység minden funkciója vezérelhető az alkalmazással.
4. Az alkalmazásból a fűtőegységeket zónákhoz (szobákhoz) csatlakoztathatja, és heti programokkal beállíthatja a kívánt fűtési és csökkentett időszakokat.

Ötletek és további funkciók

1. Gyári beállítások visszaállítása: nyomja le a „+”, „-” és „OK” gombot, amíg a kijelző gyorsan villogva az „rE” feliratot nem mutatja, majd 20 fokra áll.
2. Áramszünet esetén az áram visszatérése után a fűtőegység az utoljára rögzített hőmérsékleten fog fűteni.
3. Ha a fűtőegységet az alkalmazáshoz csatlakoztatja, a gyerekvédelmet az alkalmazással lehet bekapcsolni, nem pedig kézzel a termosztáton.
4. A kijelző világításának be- és kikapcsolása Ezt a funkciót a 6-os (-) és 4-es (OK) gombot 5 másodpercig megnyomva kapcsolhatja be és ki. A fény a beállítás után 30 másodperccel elalszik, és bármely gomb (+, - vagy OK) megnyomásával kapcsolható vissza.