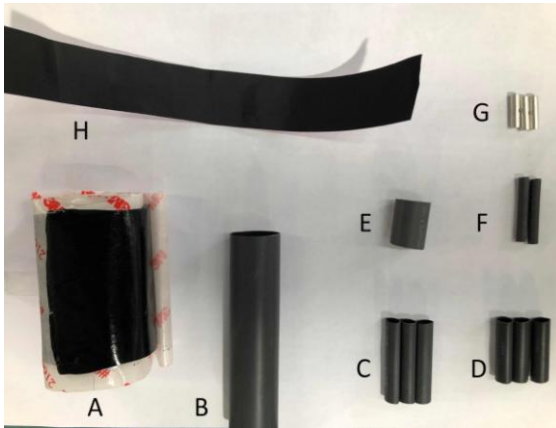
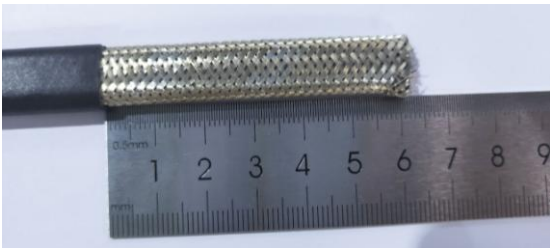


Önszabályzó fűtőkábel csatlakozó kitt szerelési kézikönyv

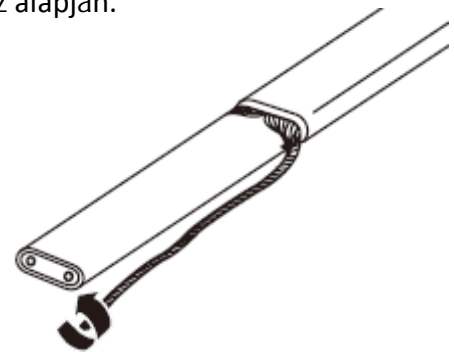


szám	db.	magyarázat
A	1	Ragasztó csíkok
B	1	hőre zsugorodó cső (19/6 × 190mm)
C	3	hőre zsugorodó cső (5.8 × 40mm) Black
D	3	hőre zsugorodó cső (5.8 × 30mm) Black
E	1	hőre zsugorodó cső (1/2 × 20mm) Black
F	2	hőre zsugorodó cső (1/8 × 30mm)
G	2	szigetelés nélküli toldó
H	1	fekete ragasztó szalag

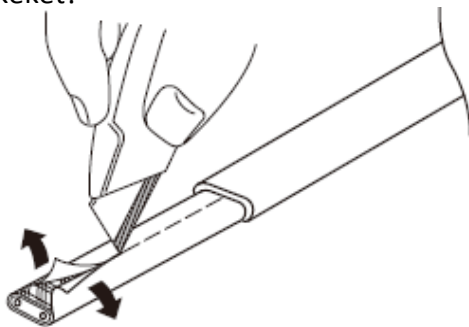
1. Vágja le a kábel végét, majd a külső burkolatot, 6cm -nél vágja be. Óvatosan körbevágva húzza le a külső köpenyt.



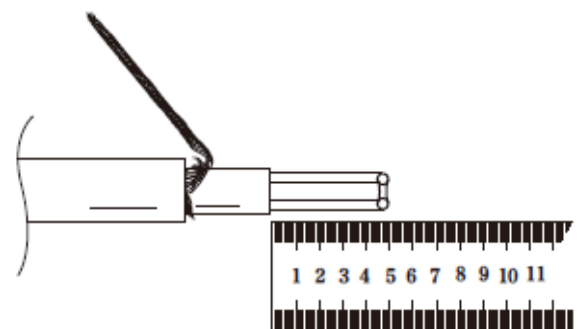
2. A külső fonot " árnyékolás kábel" sodorja össze a rajz alapján.



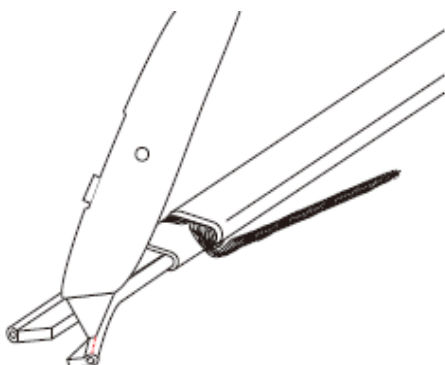
3. Óvatosan vágja meg a felső köpeny bürkolatot 45mm hosszán. Ügyeljen hogy ne vágja meg a huzalvezetékeket!



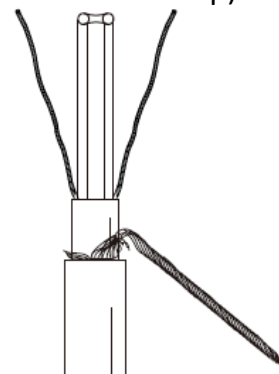
4. Hajlítsa meg a fűtőkábelt a kabát töréséhez. Ezután húzza le a belső köpenyt.



5. bontsuk ki a vezetéket a bürkolatból



6. Távolítsuk el a vezetékeket a középső kábelektől. (lásd következő kép)



7. Vágja le a középső szigetelést, szabadon hagyva csupasz vezetéket. Sodorja össze a kábelt, egy-egy vezetékké.

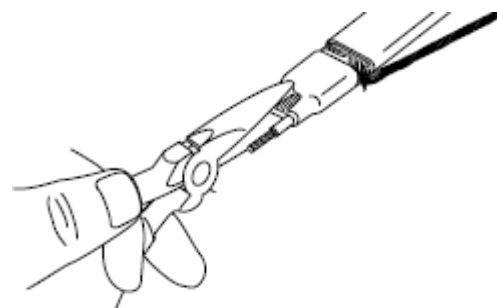
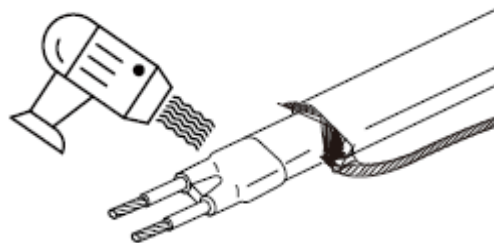
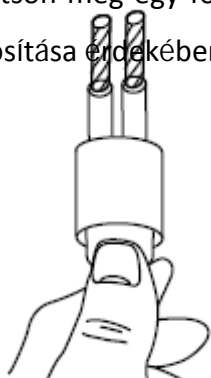
Ne vágja meg a vezetékeket!



8. csúsztassa rá a hőre zsugorodó csövet 19/6 × 190mm (B tétel) fűtőkábelre (Nagyon fontos, hogy hőt ne kapjon még). Csúsztassa a hőre zsugorodó csövet 1/8 × 30 mm-rel (F tétel) a vezetéken keresztül. Melegítse a csövet egyenletesen, amíg nem zsugorodik, és a ragasztó ki nem áramlik.



9. 1/2 × 20 mm hőre zsugorodó csövet (E tétel) a fűtővezeték végén az ábra szerint. Melegítse a csövet egyenletesen, amíg össze nem zsugorodik és a ragasztó mindkét végén kifolyik. Közvetlenül zsugorodás után szorítson meg egy fogót a vezetékek között, miközben a cső még meleg. Tartsa 10 másodpercig a tömítés biztosítása érdekében.



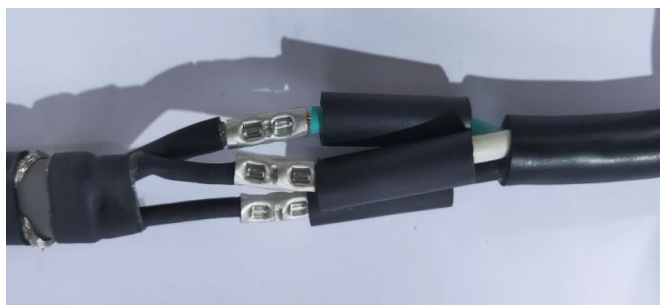
10. Csúsztassa a hőre zsugorodó csőcsúcsot 5,8 × 40 mm-rel (C tétel) a csoportthuzalon. Melegítse a csövet egyenletesen, amíg nem zsugorodik.



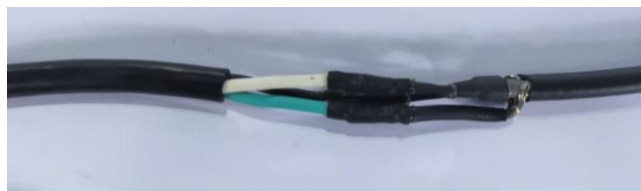
11. Távolítsa el a 46 mm-es tápkábel külső burkolatát. Távolítsa el a 7 mm-es tápkábel belső szigetelését. Csúsztasson 5,8 × 30 mm-es csövet (D tétel) a tápkábel belső szigetelése felett.



12. Krimpelővel nyomjuk össze szigetelés nélküli (G tétel) a fűtővezeték vezetékén. Ezután krimpelje össze a tápkábel 3 vezetőjét is.



13. Húzza le a csövet 5,8 × 30 mm-rel (D tétel) középső krimpelt szátra. Győződjön meg arról, hogy a termál teljesen le van takarva. Melegítse addig, amíg jól nem zsugorodik. Vágja a ragasztó csíkokat 2 darabra, és húzza ki az egyik ragasztó csíkot, és használja az egyes vezetők elválasztására.



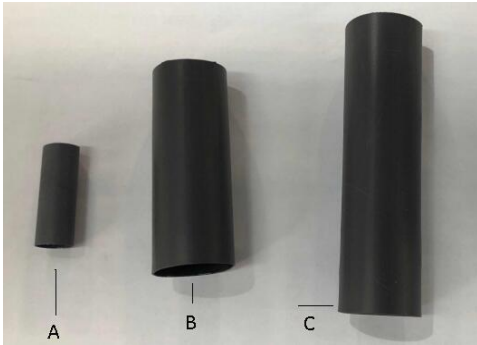
14. Tekerje be a szövetszalagot (H tétel) teljesen a csatlakozás körül, egészen a tápkábel burkolatáig. Vágja le a bal oldali ragasztó szalagot 2 darabra, és tekerje rá a hálózati kábel burkolatára.



15. Húzza le 19/6 × 190 mm-es hőre zsugorodó csövet (B tétel), amely a 8. tétel fűtőkábelén csúszik át. Melegítsük egyenletesen a csövet, amíg össze nem zsugorodik, és a ragasztó mindkét végén kifolyik. Ha minden műveletet sikerül elvégezni a következőket kell látni.



Kábel végének lezárása



szám	db.	magyarázat
A	1	hőre zsugorodó cső (7.5mm × 30mm)
B	1	hőre zsugorodó cső(19/6 × 70mm)
C	1	hőre zsugorodó cső (19/6 × 100mm)

1. Tisztán vágja le a kábel végét, vágja be teljesen a külső burkolatot 20mm-re. Vágjuk le az árnyékolás fonatot is. Ne vágja le a belső szigetelés köpenyt.



2. helyezze a 7,5 mm × 30 mm hőre zsugorodó csövet (A. tétel) a levágott részig. 10 mm-rel túllóg. Melegítse a csövet egyenletesen, amíg nem zsugorodik, és a ragasztó ki nem áramlik. Amíg a zsugorcső még forró, óvatosan nyomja meg a zsugorcső végét fogóval és tartsa addig, amíg lehül.



3. Csúsztassa a 19/6 × 100 mm hőre zsugorodó csövet (C tétel) a vezetékre. (ez lesz a legkülsőbb burok) Ezután csúsztassa el a 19/6 × 70 mm hőre zsugorodó csövet (B tétel) a fűtővezeték felett 10 mm-rel a kábelből. Melegítse a csövet egyenletesen, amíg nem zsugorodik, és a ragasztó ki nem áramlik. Amíg a zsugorcső még forró, óvatosan nyomja meg a zsugorcső végét fogóval és tartsa addig, amíg lehül.



4. Húzza le 19/6 × 100 mm-es hőre zsugorodó csövet és helyezze a cső végét a belső csőhöz igazítva. Melegítse a csövet egyenletesen, amíg nem zsugorodik, és a ragasztó ki nem áramlik.

