

# BEHA

## HASZNÁLATI UTASÍTÁS

### BEHA intelligens fűtőpanelek

Ezt a terméket a WO 20171948 számú nemzetközi szabadalmi bejelentés védi és ez megfelelő szabadalmi bejelentés más országokban is.



**BEÉPÍTETT Wi-Fi**



Wi-Fi  
World wide  
connection  
by internet.



Approved by  
Nemko Norway.



Eco-design  
Reducing  
energy  
consumption



## Tartalomjegyzék

Biztonsági információk .....	3
Elektromos csatlakozás és használat.....	4
Telepítés .....	5
Fűtőtest méretek.....	6
Mobilalkalmazás-vezérlés nélküli használat.....	6
Használat mobilalkalmazás-vezérléssel.....	7
Műszaki információk .....	7

Ez az útmutató az alábbi webcímen is elérhető:  
[beha.no/Service/Bruksogmonteringsanvisning/Elvarme](http://beha.no/Service/Bruksogmonteringsanvisning/Elvarme)

Olvassa el figyelmesen az útmutatót a fűtőpanel használata előtt. Az útmutatót őrizze meg.

A fűtőpanel mobilalkalmazás-vezérlés nélkül is használható.

### **A fűtőpanel használata mobilalkalmazás segítségével:**

Első használatkor a fűtőpanel 3 percig áll készen a router csatlakozásra. A fűtőpanelt lehetőleg a mobilalkalmazás letöltése és a felhasználói fiók létrehozása után csatlakoztassa az elektromos hálózatra. Készítse elő a router jelszavát.

A BEHA SMART HEATER alkalmazást az alábbi QR kódok segítségével töltheti le okostelefonjára vagy tabletjére: ld. még a 7. oldalt.

**A mobilalkalmazás magyar nyelvű használati útmutatója az alábbi linken érhető el: <https://nordart.hu/beha-futes/>**

IPHONE:



ANDROID:



## **FONTOS BIZTONSÁGI FIGYELMEZTETÉSEK**

### **Biztonsági információk**

Bármely elektromos készülék használata esetén be kell tartani az alapvető óvintézkedéseket a tüzesetek és a sérülések megelőzése érdekében. A fűtőpanel használata előtt olvassa el a teljes használati útmutatót.

- Használat előtt távolítsa el a csomagolást.
- Állítsa a kapcsolót OFF állásba és húzza ki a hálózati csatlakozót a konnektorból a fűtőpanel tisztításakor, vagy amikor a fűtőpanel használaton kívül van.

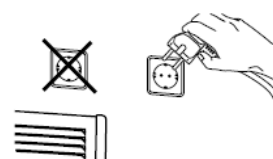
**FIGYELEM! A termék egyes részei felforrósodnak és égési sérülést okozhatnak. Fordítson különös figyelmet a jelenlévő gyermekekre és a más módon kiszolgáltatott személyekre.**

- 3 és 8 év közötti gyermekek csak azután kapcsolhatják be/ki a készüléket, hogy a fűtőpanel telepítése megtörtént és a gyermek felnőtt felügyelete alatt áll vagy megfelelő felkészítést kapott a berendezés használatáról és az esetleges veszélyekről. 3 és 8 év közötti gyermek nem nyúlhat a hálózati csatlakozódugaszhoz, nem szabályozhatja a készülék működését és nem végezhet rajta tisztítási vagy karbantartási feladatokat.
- 8 év feletti gyermekek, csökkent fizikai, érzékszervi vagy mentális képességekkel rendelkező személyek és tapasztalattal nem rendelkező személyek csak akkor működtethetik a készüléket, ha megfelelően felkészültek a berendezés biztonságos használatára és megértették az esetleges veszélyeket. A berendezés nem játékszer. A készülék tisztítását és karbantartását gyermekek csak felnőtt felügyelete mellett végezhetik.
- 3 év alatti gyermekeket távol kell tartani a berendezéstől, kivéve, ha folyamatosan felnőtt felügyelete alatt állnak.



**Figyelem: A túlhevülés elkerülése érdekében tilos a fűtőpanelt letakarni!**

- A készüléket tilos olyan helyiségben működtetni, ahol benzint, festéket vagy egyéb gyúlékony folyadékot tárolnak vagy használnak!
- A fali csatlakozóaljzat, amelyhez a fűtőpanel csatlakozik, legyen jól látható és könnyen elérhető helyen.
- A fűtőpanelt tilos közvetlenül fali csatlakozóaljzat alá telepíteni!



- Tilos a fűtőpanelt sérült vezetékkel vagy csatlakozódugasszal működtetni!

## **FONTOS BIZTONSÁGI FIGYELMEZTETÉSEK**

- A vezeték nem érhet hozzá semmilyen forró felülethez, beleértve a működő fűtőpanelt.
- A vezetéket tilos szőnyeg alá helyezni. Tilos a vezetékre rálépni!
- Győződjön meg róla, hogy a fűtőpanel levegőkivezető nyílásába nem kerülhet idegen tárgy, mert ez elektromos meghibásodást vagy tüzet okozhat.
- Ne próbálja meg javítani, szétszerelni vagy átalakítani a fűtőpanelt.

## **Elektromos csatlakozás és használat**

Mielőtt csatlakoztatja a készüléket az elektromos hálózathoz, győződjön meg róla, hogy a feszültség 220-240V ~ 50Hz. A fűtőpanelt abban a helyiségben kell a hálózatra csatlakoztatni, amelyben használni kívánja.

Ne csatlakoztassa a készüléket hosszabbító segítségével szomszédos szobában található konnektorhoz.

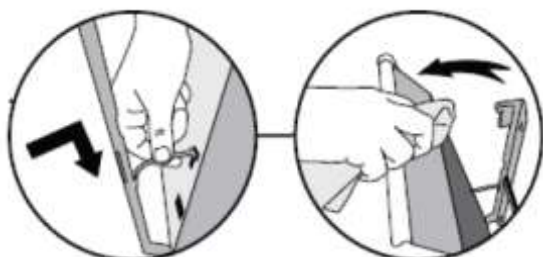
### **Távolság**

A fűtőpanelt tilos bútorok, függönyök és egyéb gyúlékony anyagok közelébe helyezni!

A felszerelési távolságokért ld. az 6. oldalon.

### **Ápolás és karbantartás**

- Húzza ki a készüléket a konnektorból és győződjön meg róla, hogy a fűtőpanel lehűlt, mielőtt megkezdí a tisztítást.
- Tisztítsa meg a fűtőpanel külsejét egy nedves ronggyal.
- A fűtőpanelt tilos súrolószerrrel tisztítani és vízbe, illetve egyéb folyadékba meríteni!
- Tisztítás vagy áthelyezés közben a fűtőpanelt ki kell kapcsolni és a hálózati csatlakozót ki kell húzni a konnektorból, ebben a sorrendben. Tilos a hálózati csatlakozót a vezetéknél fogva kihúzni a konnektorból. A készülék áramtalanításához fogja meg a hálózati csatlakozódugaszt és óvatosan húzza ki a fali csatlakozóaljzatból!
- Ne érjen a fűtőpanelhez nedves kézzel!



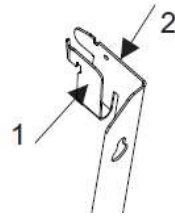
### **Könnyen tisztítható:**

Az egyszerű tisztíthatóság érdekében a fűtőpanel előredönthető a fali rögzítőkonzolon.

## Telepítés

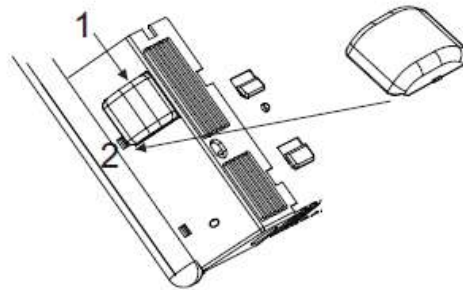
### A fali rögzítőkonzol eltávolítása:

Nyomja meg az 1-es fület és enyhén nyomja lefelé a 2-es fület a fali rögzítőkonzol fűtőpanelről való eltávolításához. Óvatosan húzza ki a rögzítőkonzolt.



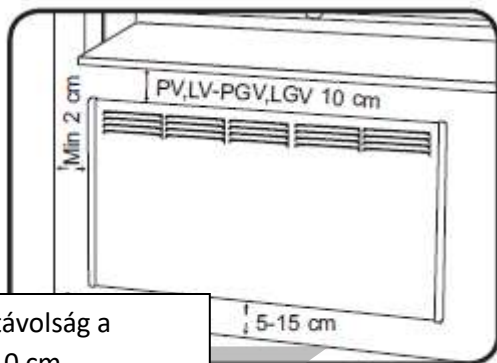
### Védelmi és biztonsági fedél:

1. Eltávolítás: nyomja össze a fedél két oldalát és húzza ki!
2. Visszahelyezés: A jel a fűtőtest eleje felé mutasson.

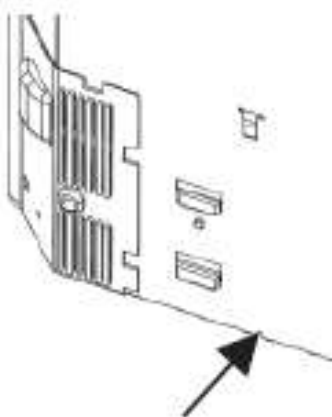
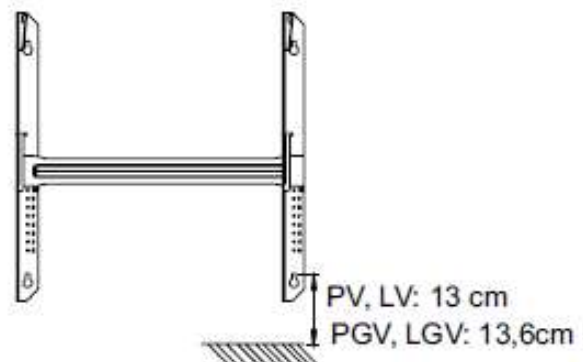


### A fali rögzítőkonzol felszerelése:

Helyezzen egy csavart az alsó lyukba kb. 13 cm magasan a padló felett. Győződjön meg róla, hogy a fali rögzítőkonzol vízszintes és rögzítse a maradék 3 csavart. Miután a fűtőtest a helyére került, a padlótól mért távolságnak kb. 10 cm-nek kell lennie.



Javasolt távolság a talajtól: 10 cm



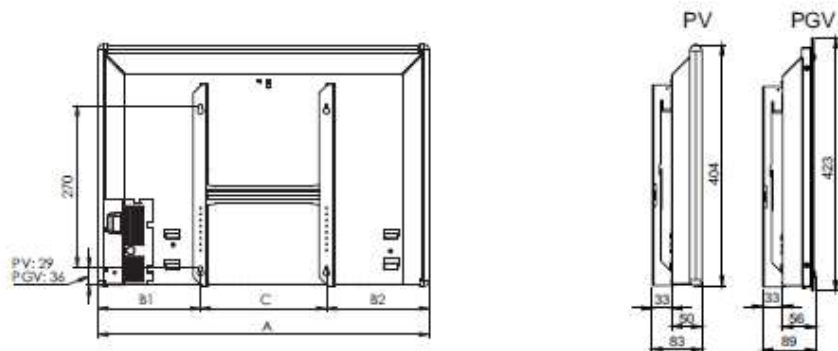
A hátlap alján két kis háromszög alakú sín található. Helyezze a fűtőpanelt a sínekre és nyomja a berendezést függőlegesen a rögzítőkonzol felső részén található fülek felé.

## Fűtőtest méretek

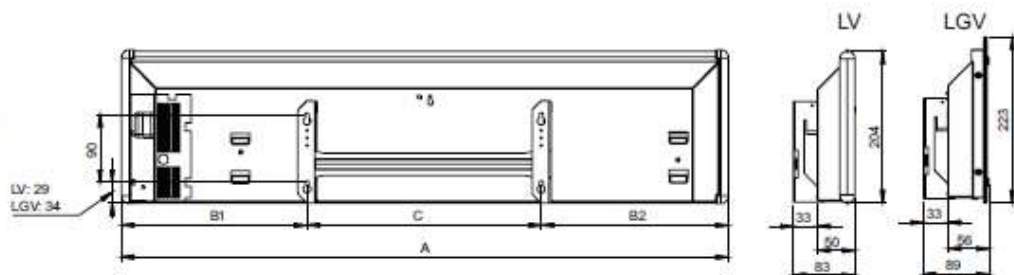
Type	Watt	A mm	B1/B2 mm	C mm
PV	400	431	147/73	210
	600	555	172	210
	800	679	184	310
	1000	803	246	310
	1250	927	158	610
	1500	1175	282	610
	2000	1423	406	610
LV	500	803	246	310
	750	1051	220	610
	1000	1299	344	610
	1250	1671	380	910

Type	Watt	A mm	B1/B2 mm
PGV	400	440	152/78
	600	564	177
	800	688	189
	1000	812	251
	1250	936	163
LGV	750	1060	226
	1000	1308	349

**PV \* Wi-Fi**  
**PGV \* Wi-Fi**



**LV \* Wi-Fi**  
**LGV \* Wi-Fi**



## A FŰTŐTEST HASZNÁLATA

### Mobilalkalmazás-vezérlés nélküli használat

Kapcsolja be a fűtőtestet. A fűtőtest gyárilag 22 °C-ra van beállítva. A termosztát hőfokszabályozó gombjának eltekerésével módosíthatja a hőmérséklet-beállítást. Amikor a kiválasztott hőmérsékletet először jelzi ki a készülék, az érték 3 percen keresztül látható lesz a padlón.

A hőmérséklet későbbi módosításakor a megjelenítés ideje 10 másodperc lesz.

Esetleges áramkimaradás vagy a készülék ki- majd újra bekapcsolása után a padlón 3 percig megjelenik a WIFI jel is a hőmérsékletértékkel együtt. Áramkimaradás után a fűtőtest az előzőleg beállított hőmérsékleten indul újra.

## Használat mobilalkalmazás-vezérléssel

Csak azután kapcsolja be a fűtőtestet, hogy telepítette a mobilalkalmazást okostelefonján/tabletjén, mert a fűtőtest az első bekapcsoláskor 3 percig kapcsolódási üzemmódban működik. A WIFI jel 3 percig villog a padlón, miközben a készülék kapcsolatot próbál létesíteni a routerrel.

Felhasználói fiók létrehozása a mobilalkalmazás-vezérléshez:



A fűtőpanel mobilalkalmazással történő online vezérléséhez vezeték nélküli internetkapcsolatra van szükség. Ez lehetővé teszi a fűtőpanelek online vezérlését.

- A «BEHA SmartHeater» mobilalkalmazást letöltheti az App Store-ból (iPhone) vagy a Google Play áruházból (Android). A letöltéshez használható QR kódokért ld. a 2. oldalt.

- Az első csatlakozás alkalmával a mobilkészüléknek ugyanarra a vezeték nélküli hálózatra kell kapcsolódnia, mint a fűtőpanelnek. Csak 2.4 GHz hálózat használható, 5 GHz nem!



- Nyissa meg az alkalmazást. Hozza létre jelszavas felhasználói fiókját vagy jelentkezzen be a Facebook-profilja segítségével. Ha több felhasználónak szeretne hozzáférést biztosítani, használhat különböző felhasználóneveket, de ugyanazzal a jelszóval.

Jelszó:

A jelszó 8, vagy több karakter legyen.

Ha több felhasználó van, akkor ugyanazzal az e-mail címmel és jelszóval lépjen be.

Megjelenített név: Minden felhasználó megadhatja a nevét.



További információk az alábbi webcímen érhetők el:

<http://beha.no/Service/FDV-Bruks-og-monteringsanvisning/Elvarme>

## Műszaki információk

A fűtőtest gyárilag 22 °C-ra van beállítva.

A termosztáton lefelé 5 °C-ig lehet a hőmérsékletet beállítani - fagymentesítés

Miután csatlakoztatta a termosztátot, egy kis piros pont jelenik meg a padlón.

### **Áramkimaradás esetén:**

#### **Mobilalkalmazás nélkül:**

A fűtőpanel visszaáll az előzőleg beállított hőmérsékletértékre.

### **Huzat/Nyitott ablak funkció:**

Ha kinyit egy ablakot és a hőmérséklet 40 másodpercen belül több mint 5 °C-kal csökken, bekapcsol a Huzat funkció. A fűtőpanel 10 másodpercig az előre beállított értéken üzemel, majd 30 másodpercig 5 °C hőmérsékleten. Ez a funkció max. 15 percig aktív.

A PV WIFI és az LV WIFI BEHA fűtőpanelek IP24 védelemmel rendelkeznek és fürdőszobai környezetben és mosókonyhában történő használatuk engedélyezett.



Beha Elektro AS, 2018.

Ez a készülék megfelel a következő EU irányelveknek:


2014/30/EU (EMC) elektromágneses összeférhetőség

2014/35/EU (LVD)

2011/65/EU (ROHS) veszélyes anyagok használata

A készülék kezelése közben be kell tartani a 2012/19 / EU irányelvet. A készüléket tilos a háztartási hulladékkal együtt elhelyezni. A készüléket külön erre a célra kijelölt gyűjtőhelyen kell leadni újrahasznosítás céljából.

A selejtes terméket megfelelően kell kezelni az egészségi és a környezeti kockázatok megelőzése érdekében.

A terméken és a hozzá tartozó dokumentumokon található  jel arra utal, hogy a készüléket tilos a háztartási hulladékkal együtt elhelyezni. A készüléket külön elektromos és elektronikai berendezések újrahasznosítására kijelölt gyűjtőhelyen kell leadni, a helyi hulladékkezelési szabályozás betartása mellett. Ha további információra van szüksége a termék kezelésével, selejtezésével és újrahasznosításával kapcsolatban, vegye fel a kapcsolatot a helyi önkormányzattal, a hulladékkezelővel vagy azzal az üzlettel, ahol a terméket vásárolta.